



S Schneeglöggli stat i Schnee und Is

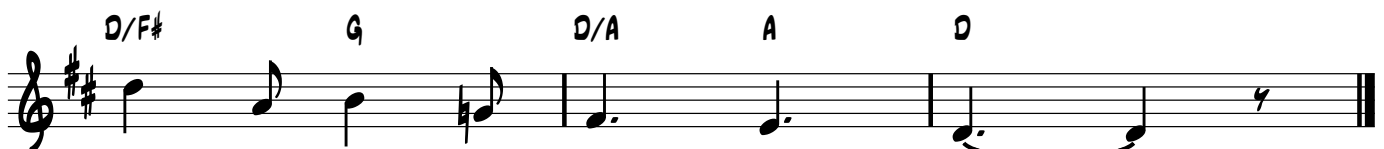
Trad.



S Schneeglögg - li stat i Schnee und Is, es Blüem - li fascht wie
Wos s Bäch - li ghört, da rüefts: "Ju - he. Jetz isch_ es us mit
Au d Vö - ge - li händ s Lü - te ghört und gschwindes Früe - ligs -



Schnee so wiss; es säit: "De Früe - lig chunnt jetz bald; drum
Is und Schnee; jetz weck i d Gäis - se - blüem - li gschwind und
lied - li glert; und frö - li tönts dur Fäld und Wald: "Ju -



lüt i frö - li dur de Wald."
lue - ge, wo d Vi - önd - li sind."
he, de Früe - lig chunnt jetz bald."

